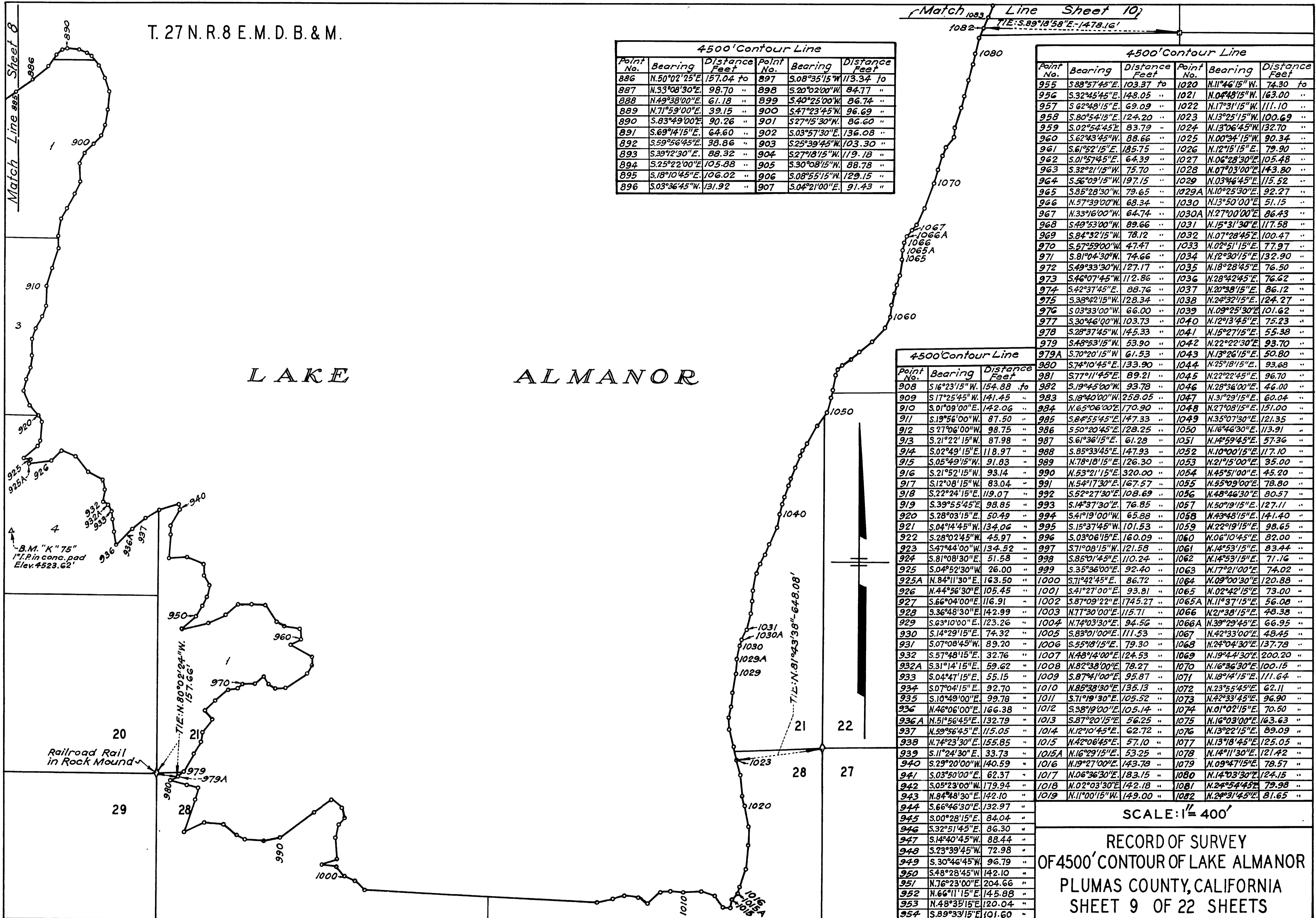


T. 27 N. R. 8 E. M. D. B. & M.



4500' Contour Line

Point No.	Bearing	Distance Feet	Point No.	Bearing	Distance Feet
886	N.50°02'25"E	157.04 to	897	S.08°35'15"W	113.34 to
887	N.33°08'30"E	98.70 "	898	S.20°02'00"W	84.77 "
888	N.49°38'00"E	61.18 "	899	S.40°25'00"W	86.74 "
889	N.71°59'00"E	39.15 "	900	S.47°23'45"W	96.69 "
890	S.83°49'00"E	90.26 "	901	S.27°15'30"W	86.60 "
891	S.69°14'15"E	64.60 "	902	S.03°57'30"E	136.08 "
892	S.59°56'45"E	38.86 "	903	S.25°39'45"W	103.30 "
893	S.39°12'30"E	88.32 "	904	S.27°18'15"W	119.18 "
894	S.25°22'00"E	105.88 "	905	S.30°08'15"W	88.78 "
895	S.18°10'45"E	106.02 "	906	S.08°55'15"W	129.15 "
896	S.03°36'45"W	131.92 "	907	S.04°21'00"E	91.43 "

4500' Contour Line

Point No.	Bearing	Distance Feet	Point No.	Bearing	Distance Feet
955	S.88°57'45"E	103.37 to	1020	N.11°46'15"W	74.30 to
956	S.32°45'45"E	148.05 "	1021	N.04°48'15"W	163.00 "
957	S.62°48'15"E	69.09 "	1022	N.17°31'15"W	111.10 "
958	S.80°54'15"E	124.20 "	1023	N.13°25'15"W	100.69 "
959	S.02°54'45"E	83.79 "	1024	N.13°06'45"W	132.70 "
960	S.62°43'45"W	88.66 "	1025	N.00°34'15"W	90.34 "
961	S.61°52'15"E	185.75 "	1026	N.12°15'15"E	79.90 "
962	S.01°57'45"E	64.39 "	1027	N.06°28'30"E	105.48 "
963	S.32°21'15"W	75.70 "	1028	N.07°03'00"E	143.80 "
964	S.56°09'15"W	197.15 "	1029	N.03°46'45"E	115.52 "
965	S.85°28'30"W	79.65 "	1029A	N.10°25'30"E	92.27 "
966	N.57°39'00"W	68.34 "	1030	N.13°50'00"E	51.15 "
967	N.33°16'00"W	64.74 "	1030A	N.27°00'00"E	86.43 "
968	S.49°53'00"W	89.66 "	1031	N.15°31'30"E	117.58 "
969	S.84°32'15"W	78.12 "	1032	N.07°28'45"E	100.47 "
970	S.57°59'00"W	47.47 "	1033	N.02°51'15"E	77.97 "
971	S.81°04'30"W	74.66 "	1034	N.12°30'15"E	132.90 "
972	S.49°33'30"W	127.17 "	1035	N.18°28'45"E	76.50 "
973	S.46°07'45"W	112.86 "	1036	N.28°42'45"E	76.62 "
974	S.42°37'45"E	88.76 "	1037	N.20°38'15"E	86.12 "
975	S.38°42'15"W	128.34 "	1038	N.24°32'15"E	124.27 "
976	S.03°33'00"W	66.00 "	1039	N.09°25'30"E	101.62 "
977	S.30°46'00"W	103.73 "	1040	N.12°43'45"E	75.23 "
978	S.28°37'45"W	145.33 "	1041	N.15°27'15"E	55.38 "
979	S.48°53'15"W	53.90 "	1042	N.22°22'30"E	93.70 "
979A	S.70°20'15"W	61.53 "	1043	N.13°26'15"E	50.80 "
980	S.74°10'45"E	133.90 "	1044	N.25°18'15"E	93.68 "
981	S.77°11'45"E	89.21 "	1045	N.22°22'45"E	96.70 "
982	S.19°45'00"W	93.78 "	1046	N.28°36'00"E	46.00 "
983	S.18°40'00"W	258.05 "	1047	N.31°29'15"E	60.04 "
984	N.65°06'00"E	170.90 "	1048	N.27°08'15"E	151.00 "
985	S.84°55'45"E	147.33 "	1049	N.35°07'30"E	121.35 "
986	S.50°20'45"E	128.25 "	1050	N.16°46'30"E	113.91 "
987	S.61°36'15"E	61.28 "	1051	N.14°59'45"E	57.36 "
988	S.85°33'45"E	147.33 "	1052	N.10°00'15"E	117.10 "
989	N.78°18'15"E	126.30 "	1053	N.21°15'00"E	35.00 "
990	N.53°21'15"E	320.00 "	1054	N.45°51'00"E	45.20 "
991	N.54°17'30"E	167.57 "	1055	N.55°09'00"E	78.80 "
992	S.52°27'30"E	108.69 "	1056	N.48°46'30"E	80.57 "
993	S.14°37'30"E	76.85 "	1057	N.50°19'15"E	127.11 "
994	S.41°19'00"W	65.88 "	1058	N.43°48'15"E	141.40 "
995	S.15°37'45"W	101.53 "	1059	N.22°19'15"E	98.65 "
996	S.03°06'15"E	160.09 "	1060	N.06°10'45"E	82.00 "
997	S.71°08'15"W	121.58 "	1061	N.14°53'15"E	83.44 "
998	S.85°01'45"E	110.24 "	1062	N.14°53'15"E	71.16 "
999	S.35°36'00"E	92.40 "	1063	N.17°21'00"E	74.02 "
1000	S.71°42'45"E	86.72 "	1064	N.09°00'30"E	120.88 "
1001	S.41°27'00"E	93.81 "	1065	N.02°42'15"E	73.00 "
1002	S.87°09'22"E	1745.27 "	1065A	N.11°37'15"E	56.08 "
1003	N.77°30'00"E	115.71 "	1066	N.21°38'15"E	48.38 "
1004	N.74°03'30"E	94.56 "	1066A	N.39°29'45"E	66.95 "
1005	S.83°01'00"E	111.53 "	1067	N.42°33'00"E	48.45 "
1006	S.55°18'15"E	79.30 "	1068	N.24°04'30"E	137.78 "
1007	N.48°14'00"E	124.53 "	1069	N.19°44'30"E	200.20 "
1008	N.82°38'00"E	78.27 "	1070	N.16°36'30"E	100.15 "
1009	S.87°41'00"E	95.87 "	1071	N.18°14'15"E	111.64 "
1010	N.85°38'30"E	135.13 "	1072	N.23°55'45"E	62.11 "
1011	S.71°19'30"E	105.52 "	1073	N.42°33'45"E	96.90 "
1012	S.38°19'00"E	105.14 "	1074	N.01°02'15"E	70.50 "
1013	S.87°20'15"E	56.25 "	1075	N.16°03'00"E	163.63 "
1014	N.12°10'45"E	62.72 "	1076	N.13°22'15"E	89.09 "
1015	N.42°06'45"E	57.10 "	1077	N.13°18'45"E	125.05 "
1016	N.19°27'00"E	143.78 "	1078	N.14°11'30"E	121.42 "
1017	N.06°36'30"E	183.15 "	1079	N.09°47'15"E	78.57 "
1018	N.02°03'30"E	142.18 "	1080	N.14°03'30"E	124.15 "
1019	N.11°00'15"W	149.00 "	1081	N.24°54'45"E	79.98 "
1082	T.I.E. S.89°18'58"E-1478.16'		1082	N.24°31'45"E	81.65 "

4500' Contour Line

Point No.	Bearing	Distance Feet	Point No.	Bearing	Distance Feet
908	S.16°23'15"W	154.88 to	982	S.19°45'00"W	93.78 "
909	S.17°25'45"W	141.45 "	983	S.18°40'00"W	258.05 "
910	S.01°09'00"E	142.06 "	984	N.65°06'00"E	170.90 "
911	S.19°56'00"W	87.50 "	985	S.84°55'45"E	147.33 "
912	S.27°06'00"W	98.75 "	986	S.50°20'45"E	128.25 "
913	S.21°22'15"W	87.98 "	987	S.61°36'15"E	61.28 "
914	S.02°49'15"E	118.97 "	988	S.85°33'45"E	147.33 "
915	S.05°49'15"W	91.83 "	989	N.78°18'15"E	126.30 "
916	S.21°52'15"W	93.14 "	990	N.53°21'15"E	320.00 "
917	S.12°08'15"W	83.04 "	991	N.54°17'30"E	167.57 "
918	S.22°24'15"E	119.07 "	992	S.52°27'30"E	108.69 "
919	S.39°55'45"E	98.85 "	993	S.14°37'30"E	76.85 "
920	S.28°03'15"E	50.49 "	994	S.41°19'00"W	65.88 "
921	S.04°14'45"W	134.06 "	995	S.15°37'45"W	101.53 "
922	S.28°02'45"W	45.97 "	996	S.03°06'15"E	160.09 "
923	S.47°44'00"W	134.52 "	997	S.71°08'15"W	121.58 "
924	S.81°08'30"E	51.58 "	998	S.85°01'45"E	110.24 "
925	S.04°52'30"W	26.00 "	999	S.35°36'00"E	92.40 "
925A	N.84°11'30"E	163.50 "	1000	S.71°42'45"E	86.72 "
926	N.44°56'30"E	105.45 "	1001	S.41°27'00"E	93.81 "
927	S.66°04'00"E	116.91 "	1002	S.87°09'22"E	1745.27 "
928	S.36°48'30"E	142.99 "	1003	N.77°30'00"E	115.71 "
929	S.63°10'00"E	123.26 "	1004	N.74°03'30"E	94.56 "
930	S.14°29'15"E	74.32 "	1005	S.83°01'00"E	111.53 "
931	S.07°08'45"W	89.20 "	1006	S.55°18'15"E	79.30 "
932	S.57°48'15"E	32.76 "	1007	N.48°14'00"E	124.53 "
932A	S.31°14'15"E	59.62 "	1008	N.82°38'00"E	78.27 "
933	S.04°47'15"E	55.15 "	1009	S.87°41'00"E	95.87 "
934	S.07°04'15"E	92.70 "	1010	N.85°38'30"E	135.13 "
935	S.10°49'00"E	99.78 "	1011	S.71°19'30"E	105.52 "
936	N.46°06'00"E	166.38 "	1012	S.38°19'00"E	105.14 "
936A	N.51°56'45"E	132.79 "	1013	S.87°20'15"E	56.25 "
937	N.59°56'45"E	115.05 "	1014	N.12°10'45"E	62.72 "
938	N.74°23'30"E	155.85 "	1015	N.42°06'45"E	57.10 "
939	S.11°24'30"E	33.73 "	1016	N.19°27'00"E	143.78 "
940	S.29°20'00"W	140.59 "	1017	N.06°36'30"E	183.15 "
941	S.03°50'00"E	62.37 "	1018	N.02°03'30"E	142.18 "
942	S.05°23'00"W	179.94 "	1019	N.11°00'15"W	149.00 "
943	N.84°48'30"E	142.10 "	1080	N.24°31'45"E	81.65 "
944	S.66°46'30"E	132.97 "			
945	S.00°28'15"E	84.04 "			
946	S.32°51'45"E	86.30 "			
947	S.14°40'45"W	88.44 "			
948	S.23°39'45"W	72.98 "			
949	S.30°46'45"W	96.79 "			
950	S.48°28'45"W	142.10 "			
951	N.76°23'00"E	204.66 "			
952	N.66°11'15"E	145.88 "			
953	N.48°33'15"E	120.04 "			
954	S.89°33'15"E	101.60 "			

SCALE: 1" = 400'

RECORD OF SURVEY OF 4500' CONTOUR OF LAKE ALMANOR PLUMAS COUNTY, CALIFORNIA SHEET 9 OF 22 SHEETS